

"O universo está repleto de coisas mágicas esperando pacientemente que a nossa sagacidade se desenvolva" – Eden Phillepotts (1862-1960).

O Consultório de Osteopatia e Massagem é um espaço terapêutico, com equipamento moderno, onde o conforto e o bem-estar do paciente são a nossa prioridade.

Somos uma equipa certificada e de excelência profissional e que trabalha em colaboração multi-disciplinar, cujo objectivo é oferecer ao paciente um tratamento de qualidade.

Todas estas características marcam a diferença e permitem um atendimento personalizado e um diagnóstico correcto.

No mesmo espaço concentramos vários tipos de terapias que ao mesmo tempo se complementam e permitem o tratamento ideal.

A missão do Consultório de Osteopatia e Massagem ter uma visão holística no diagnóstico e tratamento do paciente, em que a terapêutica utilizada com sinergia e eficiência, irá sem dúvida, contribuir para a Saúde dos nossos pacientes.



Consultório de Osteopatia e Massagem

Crianças . Adolescentes . Adultos . Idosos

Morada : Av^a. Elias Garcia nº 81, 5^oB 1050-097 Lisboa

E.mail: osteopatia.massagem@gmail.com

Telefone. : 91 151 64 79

www.osteopatiaemassagem.com

Terapias que se complementam

Aliar a medicina convencional às terapias complementares é o desafio que o Consultório de Osteopatia e Massagem quer ver concretizado. O objectivo é oferecer sempre o tratamento ideal ao paciente.

O Consultório de Osteopatia e Massagem agrega 10 especialidade terapêuticas e estética num só espaço. Oferece ao utente a facilidade de usufruir de diferentes especialidades sem ter de se deslocar para outros locais quando necessitar de realizar em simultâneo duas ou mais terapias. A equipa é constituída por profissionais de reconhecida experiência que trabalham em colaboração multi-disciplinar. Os equipamentos utilizados nos tratamentos são modernos e permitem oferecer um elevado nível de conforto.

Todas estas características marcam a diferença e permitem um atendimento personalizado e um diagnóstico correcto.

Por exemplo, o utente pode sempre escolher ter à sua disposição um programa de emagrecimento em que conjugue consultas de Acupunctura estética com Drenagem Linfática, sessões de Osteopatia com Podologia, ou mesmo consultas de Terapia da Fala e Psicologia.

Na medicina chinesa num caso de gastrite por exemplo, vai detectar que desequilíbrio energético está a originar aquele sintoma. A medicina chinesa é energética e a ocidental é bioquímica. São perspectivas diferentes, mas complementares.

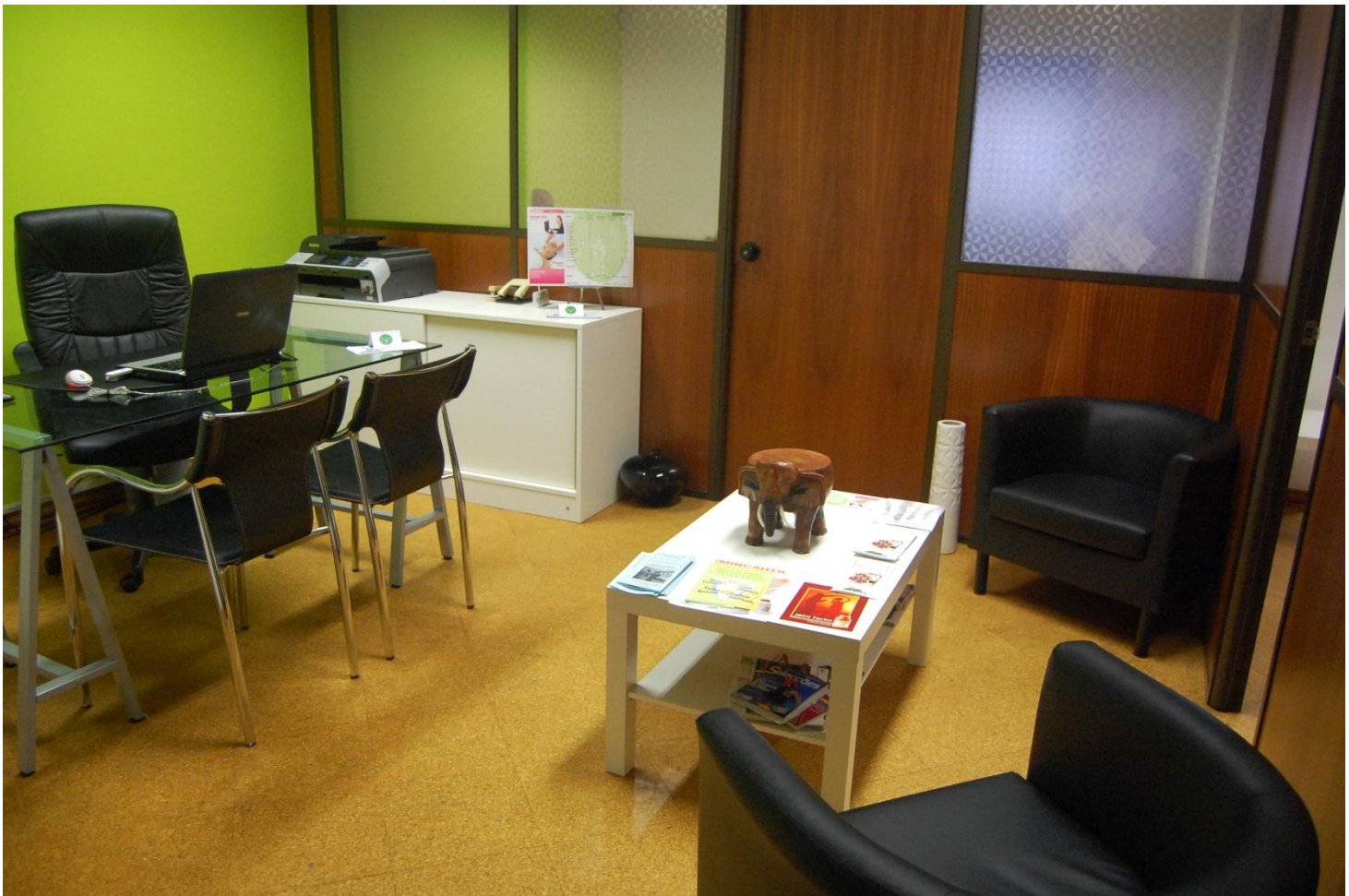
As terapias existentes no nosso espaço são:, Osteopatia, Massagem Terapêutica, Drenagem Linfática, Massagem Tui-Na Acupunctura Médica e Acupunctura Estética, Psicologia da Criança, Adolescente e Adulto, , Medicina Quântica, Terapia da Fala, Podologia.

A terapia Quântica é outra terapia energética mede de forma rigorosa, os aspectos eléctricos e electromagnéticos de mais de 9500 parâmetros. Entre outros, verifica vitaminas, aminoácidos, minerais, enzimas, toxinas, valores hormonais, tonicidade muscular, bactérias, fungos, vírus, alergias, conferindo o fluxo eléctrico existente no organismo e o grau de equilíbrio dos órgãos internos.

Directora Clinica
Catarina Bernardino
Contacto 918520642

Acredito que é um caminho pioneiro, e por isso mesmo não é fácil, mas acredito que é onde reside o futuro da saúde. É necessária divulgação e mudança de mentalidades. Mas cada vez mais esta sinergia só comprova a sua eficácia e a satisfação dos utentes.

O nosso espaço





Directora Clínica
Catarina Bernardino
Contacto 918520642



Directora Clinica
Catarina Bernardino
Contacto 918520642



A nossa equipa

- Acupunctura Médica e Estética e Massagem Tui-Na
Paula Castro
 - Psicologia
Marlene Morais
- Osteopatia/ Drenagem Linfática/ Massagem Terapêutica
Catarina Bernardino
 - Podologia
Diana Azevedo
 - Terapia da Fala
Sara Barroso
 - Medicina Quântica
Jorge Miguel

O que são algumas das nossas terapias?

Acupunctura

A acupunctura é usada no tratamento de diversas patologias, sempre diagnosticadas segundo as teorias da Medicina Tradicional Chinesa, uma medicina holística e milenar baseada na filosofia da civilização oriental. Esta medicina visa o equilíbrio energético do paciente como pilar para uma melhoria da qualidade de vida.

Lista das principais doenças que a acupunctura trata: divulgada pela Organização Mundial de Saúde)

Doenças do Tracto Respiratório: sinusite aguda, rinite aguda, resfriado comum, amigdalite aguda.

Distúrbios ortopédicos e neurológicos: cefaleias, enxaqueca, neuralgia do trigémio, paralisia facial, paralisia pós AVC, neuropatia periférica, paralisia causada por poliomielite, síndrome de Menière, disfunção neurogênica da bexiga urinária, enurese nocturna, neuralgia intercostal, periarterite, escápulo-umeral, epicondilite lateral, ciática, lombalgia, artrite reumatóide, Afecções broncopulmonares: bronquite aguda, asma brônquica, Distúrbios da cavidade, Odontalgia, dor pós extracção dentes, gengivites, faringites agudas e crónicas.

Obesidade.

Tabagismo.

Entre outras, as aplicações são variadas.

Osteopatia

Criada nos EUA pelo Dr. Andrew Taylor Still, um médico, a Osteopatia rapidamente se difundiu até ao Reino Unido, onde se tornou bastante popular, reconhecida e integrada no sistema nacional de saúde.

Através de uma vasta gama de técnicas de manipulação manuais, a Osteopatia age sobre a estrutura do corpo – particularmente músculos, ligamentos, nervos, articulações e órgãos.

Osteopatia é uma terapia complementar e não uma terapia alternativa. Desta maneira a abordagem efectuada implica um relacionamento próximo e proactivo com outras especialidades médicas.

Beneficia as pessoas de todas as idades eliminando:

- Dores de coluna vertebral (cervicalgias, dorsalgias, lombalgias, hérnias discais, dores de cabeça, contracturas e outras)
- Dores de ombros, cotovelos, mãos, joelhos e pés. Parestesias
- Dores dos tecidos moles como tendinites, dores musculares, lesões desportivas
- Patologia músculo-esquelética: artroses, artrites, fibromialgia, osteoporose.
- Transtornos da esfera crânio-cervical: cefaleias, enxaquecas, vertigens, tonturas.
- Transtornos digestivos, circulatórios, respiratórios.
- Transtornos do Sistema Nervoso.
- Transtornos psicossomáticos.

“Há que tratar pacientes, não tratar doenças “ (Still)

Podologia

A Podologia define-se como o estudo, prevenção, diagnóstico e tratamento de patologias que surjam nos pés e suas repercussões no aparelho locomotor.

São várias as patologias que surgem nos pés que podem estar associadas ao descuido mas também a alterações biomecânicas, pelo que cada caso é um caso, daí a Podologia promover um serviço personalizado e disponibilizar o tratamento adequado mediante o tipo de patologia que esteja presente.

A Podologia intervém nos mais diversos campos tais como na geriatria, na pediatria, na traumatologia, no desporto e no pé de risco, mais especificamente no pé diabético, que normalmente está associado a alterações neurológicas e/ou isquémicas, do qual, muitos casos, terminam em amputações por falta de tratamento especializado.

O maior obstáculo da Podologia de momento é o desconhecimento desta importante área das Ciências da Saúde para a população em geral, no entanto muito se tem vindo a fazer na divulgação da Podologia, nomeadamente pela Associação Portuguesa de Podologia (APP), que é a entidade responsável pela prestação de serviços de saúde na área da Podologia quer a nível do sector público como no sector privado

Patologias: calos e calosidades, deformidades nos dedos (dedos em garra, dedos em martelo), doença de Sever, dores e cansaço generalizados nos pés, entorses, tendinites, esporão do calcâneo, fascíte plantar, gretas e fissuras, heterometrias, dismetrias, assimetrias (pernas de diferentes tamanhos), instabilidade crónica do tornozelo, joanetes, Koller I e II, más formações congénitas, metatarsalgias, lombalgias, micoses da pele e das unhas, neuroma de Morton, ortóteses digitais e plantares, pé boto, pé diabético, pé plano / pé cavo, suportes plantares personalizados (palmilhas), tropeções e quedas frequentes, transpiração (hiperhidrose, bromidrose, anidrose, disidrose), unhas encravadas (possibilidade de pequena cirurgia), verrugas plantares.

Massagem Tui-Na

A Tui-Na surgiu na China por volta de 1600 a.C. e começou por ser uma técnica popular para prevenir e tratar doenças. Foi-se desenvolvendo até chegar aos dias de hoje. Literalmente o termo “Tui” quer dizer empurrar e “Na” agarrar.

A Tui Na é um sistema terapêutico orientado pelos fundamentos da Medicina Tradicional Chinesa que visa encontrar o equilíbrio e harmonia entre as funções dos órgãos do paciente a fim de melhorar a sua condição física e energética. Esta forma de massagem procura desbloquear a energia estagnada do corpo, assim como estimular os pontos situados ao longo dos canais energéticos (meridianos) que passam pelo corpo humano sem a utilização de agulhas (acupuntura) e estando ela na origem de várias técnicas de massagem conhecidas actualmente. É um complemento à acupuntura.

Após um breve interrogatório ao paciente, a massagem Tui-Na inicia-se habitualmente nas costas, onde se encontram os pontos de assentimento “Shu”. Pressionando nestes pontos, o terapeuta pode averiguar o estado geral dos órgãos Zang/Fu. Depois, a massagem prossegue para os membros, abdómen e termina no rosto.

A Tui-Na é indicada para quem tem dores nas costas, dores nos membros, enxaquecas, cólicas intestinais, insónias, tensões musculares, problemas respiratórios, problemas intestinais, dores de estômago, etc.

Esta massagem está contra-indicada a doenças hemorrágicas, doenças infecciosas, tumores malignos ou a pessoas com feridas expostas ou fracturas. Também não é aconselhável a mulheres grávidas ou em período de menstruação.

Medicina Quântica- Quântica – Terapia de Biofeedback

Obtemos respostas de biofeedback quando utilizamos meios que nos informam acerca do nosso estado. Termómetro, balança e medidor de tensão arterial são exemplo de equipamentos de biofeedback que, neste caso, comunicam a temperatura, peso e valores da tensão arterial. Conseguimos informação mais complexa utilizando meios mais sofisticados como o SCIO.

O SCIO mede, de forma rigorosa, os aspectos eléctricos e electromagnéticos de mais de 9500 parâmetros. Entre outros, verifica vitaminas, aminoácidos, minerais, enzimas, toxinas, valores hormonais, tonicidade muscular, bactérias, fungos, vírus, alergias e emoções, conferindo o fluxo eléctrico existente no organismo e o grau de equilíbrio dos órgãos internos.

As nossas células são interdependentes, funcionando em rede, com o objectivo de atingir um estado de homeostase, isto é, auto-equilíbrio e harmonia.

Cada órgão, célula, emoção ou pensamento gera um padrão específico de energia.

Todos os pensamentos, emoções, acções e reacções geram actividade eléctrica no sistema nervoso.

Existem padrões energéticos associados ao bem-estar.

As correcções isto é, a reposição das informações-padrão no organismo, processa-se através do envio de frequências-padrão com a SCIO-box, gerida por programas específicos integrados no software do sistema. Actua, ajudando a reinstalar as frequências originais no organismo, corrigindo e reduzindo, energeticamente, os factores de stress.

A exposição ao stress de forma continuada, manifesta-se de várias formas: fadiga crónica, insónia, dor, alterações de peso, comportamentos aditivos, problemas digestivos, dores de cabeça, ansiedade/depressões, alergias, déficit de atenção, são exemplos de sinais que poderão ser provocados por situações de stress.

Quem pode beneficiar do SCIO/ terapias de biofeedback?

Qualquer um, desde crianças a idosos. O sistema de comunicação do SCIO com o cliente é independente da linguagem verbal, visual ou dos processos conscientes do pensamento.

Quais os benefícios do SCIO/ terapias de biofeedback?

Está provado cientificamente que a redução e controlo do stress ajudam a ultrapassar situações de doença e traumas emocionais relacionados. As terapias quânticas de biofeedback resultam numa sensação abrangente de bem-estar, maior lucidez, redução de dor e incremento das capacidades físicas.

Os medicamentos alopáticos e o SCIO

As terapias quânticas são compatíveis com tratamentos médicos, potenciam o efeito dos medicamentos e encurtam os tempos de recuperação.

Qual a duração e frequência das terapias

A duração de cada terapia é de 60/90 minutos. Por vezes basta apenas uma sessão mas poderá ser necessário um grupo de terapias, com periodicidade semanal, quinzenal ou mensal, variando de acordo com o estado do cliente e com factores de cronicidade.

Limitações / Contra indicações?

O equipamento está interdito a portadores de pace-maker e habitualmente não é utilizado em crianças de idade inferior a dois anos de idade e grávidas no início da gestação.

A nossa tabela de preços

Pesquisar...		Mapa do site		Entrada	Especialidades	Domicílios	Marcações Online	Promoções	Preços e Horários	Contactos
 <p>Marcações online clique aqui</p>		 <p>Promoções clique aqui</p>		TERAPIAS	1ª consulta	consultas sucessivas tratamentos	Suporte Plantar (palmilhas)	Consulta de controle dos Suportes Plantares	PACKS DE 6	PACKS DE 10
				A) Osteopatia		30 €			150 €	250 €
				B) Drenagem Linfática		35 €			180 €	300 €
				C) Massagem Terapêutica		30 €			150 €	250 €
				D) Podologia	45 €	30 €	100 €	0 €		
				E) Acupunctura médica	45 €	35 €				300 €
				F) Acupunctura estética	60 €	*			*	*
				G) Massagem Tui-Na		35 €				300 €
				H) Terapia Quântica (biofeedback)		60 €				
				I) Psicologia	50 €	40 €			175 €	350 €
				J) Terapia da Fala	45 €	35 €			150 €	300 €
				Pacotes COMBI		**				
				COACHING	encontro inicial (20 a 30 min)	1ª Sessão	a partir da 2ª Sessão	PACKS DE 6	PACKS DE 10	
				Sessão de Coaching	gratuito	50 €	40€ cada	180€	350 €	

Osteopatia e Massagem
Avº Elias Garcia nº 81, 5ºB
1050-097 Lisboa
Telm. 91 151 64 79

CONCLUSÃO

“Nos primórdios, a doença era vista como um castigo divino e rituais mágicos faziam parte da medicina mística então exercida. Com a descoberta do microscópio e dos germes, a presença de uma divindade que castiga pareceu mais distante. Mas quando energia e matéria foram equacionadas, isso provocou uma revisão e ampliação da ideia primitiva, sendo que já não seria um Deus exterior e distante a castigar, mas seria o próprio indivíduo que, surdo aos ditames da alma aprisionada, teria, na sua própria doença, uma oportunidade de tomada de consciência. Recordando e compreendendo o que transgrediu entenderia por que ficou doente e, a partir dessa compreensão, desenvolveria a capacidade de participar do tratamento da sua doença. De facto, a doença ensina a humildade, obriga a uma pausa para pensar e rever atitudes, testa a força interior do indivíduo, permite valorizar o estado de saúde e serve para ajudar a criar uma consciência social, pois quem é fustigado pela dor passa a compreender melhor a dor alheia.

Apesar de a maioria dos médicos ainda ser céptico quanto à participação de um factor espiritual na origem das doenças, dentro de uma abordagem biopsicoespiritual, há médicos que além de empregarem os mais recentes e sofisticados esquemas terapêuticos, também incluem os pacientes nas suas preces, pedindo o auxílio de forças transcendentais para a cura, sempre que em consonância com leis superiores. Médicos que com humildade percebem que eles apenas propiciam aos seus doentes as condições favoráveis para a cura. Médicos que orientam e acompanham clinicamente seus pacientes mesmo quando estes desejam fazer uso também de terapias alternativas ou complementares para tentar restabelecer o equilíbrio energético e a harmonia que caracterizam a saúde. Esses são os médicos da Nova Era.” - Texto retirado sobre a medicina da Nova Era



Consultório de Osteopatia e Massagem

Av^a Elias Garcia nº 81, 5ºB

911516479 / 21

www.osteopatiaemassagem.com

A Saúde nas suas mãos



TERAPIAS	1ª consulta	Consultas/ tratamen- tos suces- sivas	Suporte plantar (palmilha s)	controle dos su- portes plantares	PACKS 6	PACKS 10
Osteopatia		30€			168€	250
Drenagem Linfática		35€			190€	280€
Massagem Terapêutica		30€			168€	250€
Podologia	45€	30€	100€	0€		
Acumpunc- tura Médica	45€	35€				300€
Acumpunc- tura Estética	60€	*			*	*
Massagem Tui-Na		35€				300€
Terapia Quântica		60€				
Psicologia	50€	40€			228€	350€
Terapia da Fala	45€	35€			190€	280€
Terapia Ocu- pacional	45€	35€			190€	280€